

WÓJT GMINY ŚWIĄTKI

ZARZĄDZENIE NR 53

WÓJTA GMINY ŚWIĄTKI

z dnia 29 października 2024 roku

w sprawie: przyjęcia „Planu Akcji Zimowego Utrzymania Dróg w Gminie Świątki

w sezonie 2024/2025”.

Na podstawie art. 30 ust. 1 w związku z art. 7 ust. 1 pkt. 2 ustawy z dnia 8 marca 1990 roku o samorządzie gminnym (Dz. U. z 2024 r., poz. 1465) **zarządzam, co następuje:**

§ 1

Ustala się Plan Akcji Zimowego Utrzymania Dróg w Gminie Świątki w sezonie 2024/2025, zwany dalej „Planem A.Z.U.” stanowiący odpowiednio załączniki nr 1 do niniejszego Zarządzenia.

§ 2

1. Odpowiedzialnym za nadzór nad Planem Akcji Zimowego Utrzymania w Gminie Świątki jest Pani Ewa Horn.
2. Odpowiedzialnym za wykonanie Planu Akcji Zimowego Utrzymania w Gminie Świątki jest Pan Karol Tuchewicz Prezes Przedsiębiorstwa Usług Komunalnych WODKAN Świątki Sp. z o.o.

§ 3

Zobowiązuje się osoby wymienione w § 2 niniejszego zarządzenia, do zapoznania z Planem wszystkich uczestników biorących udział w Akcji Zimowego Utrzymania na terenie Gminy Świątki.

§ 4

Osoba odpowiedzialna za wykonanie Planu A.Z.U. określona w § 2 ust. 2 wyznacza kierujących Planem w swojej jednostce.

§ 5

Zarządzenie wchodzi w życie z dniem podpisania.

WÓJT
GMINY ŚWIĄTKI
/-/ SŁAWOMIR KOWALCZYK

PLAN

AKCJI ZIMOWEGO UTRZYMANIA DRÓG
W GMINIE ŚWIĄTKI

w sezonie

2024/2025

Świątki, dnia 29 października 2024 r.

Podstawy prawne:

1. Ustawa z dnia 21 marca 1985 r. o drogach publicznych (Dz. U. z 2024 r. poz. 320, 1222).
2. Ustawa z dnia 13 września 1996 r. o utrzymaniu czystości i porządku w gminach (Dz. U. z 2024 r. poz. 399).

Obowiązek zimowego utrzymania dróg wynika z art. 20 pkt 4 ustawy z dnia 21 marca 1985 roku o drogach publicznych (Dz. U. z 2024 r. poz. 320, 1222)

Zimowe utrzymanie dróg (skrót: **ZUD**) to prace mające na celu zmniejszenie lub ograniczenie zakłóceń ruchu drogowego wywołanych takimi czynnikami atmosferycznymi, jak śliskość zimowa oraz opady śniegu. Zasady prac prowadzonych przy ZUD oraz technologia robót wynikają z aktualnie obowiązujących **kategorii utrzymania**.

Poszczególnym kategoriom ZUD przypisane są minimalne poziomy utrzymania powierzchni jezdni oraz dopuszczalne odstępstwa od kategorii w warunkach występowania opadów śniegu lub śliskości zimowej, jak również dopuszczalny maksymalny czas występowania tych odstępstw.

O zaliczeniu dróg do poszczególnych kategorii decydują takie czynniki jak:

- funkcja drogi w układzie komunikacyjnym,
- obciążenie ruchem kołowym.

Poszczególne standardy różnią się:

- zakresem prac przy odśnieżaniu i likwidacji śliskości zimowej,
- czasem dochodzenia do założonych kategorii po ustaniu zjawisk.

Schemat organizacyjny kierowania akcją zimowego utrzymania stanowi załącznik Nr 1 do niniejszego Planu.

Zimowe utrzymanie dróg gminnych prowadzone będzie w kategoriach I i II a także poza standardem (kategoriami) - według oznaczeń naniesionych na Wykazie dróg gminnych, który stanowi załącznik Nr 2 do niniejszego Planu.

Planem Akcji Zimowego Utrzymania Dróg w Gminie Świątki w sezonie 2024/2025 objęto 29,6 km dróg I kategorii, 28,9 km dróg II kategorii. Pozostałe drogi będą odśnieżane poza kategorią.

Mapa Gminy Świątki z zaznaczonymi drogami według kategorii dróg, stanowi załącznik Nr 3 do niniejszego Planu.

Zakres prac prowadzonych przy odśnieżaniu dróg oraz technologia robót wynikać będą z obowiązującego standardu zimowego utrzymania i możliwości finansowych Gminy.

Zasady zimowego utrzymania dróg według I kategorii:

Akcja odśnieżania prowadzona w I kategorii oznacza jezdnię odśnieżoną w miejscach zasp,

odśnieżony co najmniej jeden pas ruchu z możliwością wykonania mijanek.
Jezdnia posypana na odcinkach decydujących o możliwości ruchu.

Na drogach objętych I kategorią utrzymania mogą wystąpić utrudnienia i przerwy w ruchu do 24 godzin. Czas trwania utrudnień uzależniony jest od skali zjawiska, czasu jego trwania, a także liczby zaangażowanych środków technicznych.

Zasady zimowego utrzymania dróg według II kategorii

Akcja odśnieżania prowadzona w II kategorii oznacza jezdnię zaśnieżoną. Prowadzi się interwencyjne odśnieżanie, w zależności od potrzeb.

Jezdnia posypana po odśnieżeniu w miejscach wyznaczonych.

Na drogach objętych II kategorią utrzymania mogą wystąpić utrudnienia i przerwy w ruchu do 48 godzin.

Czas trwania utrudnień uzależniony jest od skali zjawiska, czasu jego trwania, a także liczby zaangażowanych środków technicznych.

Zasady zimowego utrzymania dróg poza kategoriami:

Odśnieżanie poza kategorią oznacza, iż sprzęt kierowany jest na daną drogę wyłącznie w wyniku konkretnej interwencji oraz do pojedynczych gospodarstw rolnych i ich zabudowań. **Sprzęt jest kierowany po odśnieżeniu dróg przyjętych do utrzymania według kategorii I i II.**

Opis standardów zimowego utrzymania dróg stanowi załącznik Nr 4 do niniejszego Planu.

W przypadku skrajnie niekorzystnych warunków atmosferycznych i pogodowych (zawieje i zamiecie śnieżne, długotrwałe burze śnieżne niweczące efekty odśnieżania dróg) osiągnięcie i utrzymanie na drogach kategorii docelowej może być niemożliwe.

Organizację pracy należy wtedy dostosować do aktualnie zmieniających się warunków na drogach i przyjmować niekonwencjonalne rozwiązania.

Ustala się następującą kolejność odśnieżania dróg gminnych w Gminie Świątki

I. W pierwszej kategorii odśnieżane będą drogi, którymi dowożone są dzieci do szkół.

Rozkłady jazdy autobusów dowożących uczniów do szkół przedstawia załącznik Nr 5 do niniejszego Planu.

Poza tym drogi do sklepów i producentów mleka.

II. W drugiej kategorii odśnieżane będą pozostałe drogi gminne - według przyjętych kategorii Zimowego Utrzymania Dróg.

Poza kategorią odśnieżane będą drogi do pojedynczych gospodarstw rolnych lub innych zabudowań.

W przypadku zaistnienia zdarzeń losowych, kolejność odśnieżania dróg i usuwania śliskości, może zostać zmieniona.

Przy obfitych opadach śniegu plan Akcji Zimowego Utrzymania Dróg będzie bezzwłocznie realizowany bez względu na kategorię drogi.

Prace związane z zimowym utrzymaniem dróg na terenie gminy Świątki prowadzi kompleksowo podmiot – Przedsiębiorstwo Usług Komunalnych WODKAN Świątki Sp. z o.o., 11-008 Świątki 68 B.

Wykaz sprzętu do odśnieżania, jakim dysponuje wybrany podmiot, stanowi załącznik Nr 6 do niniejszego Planu.

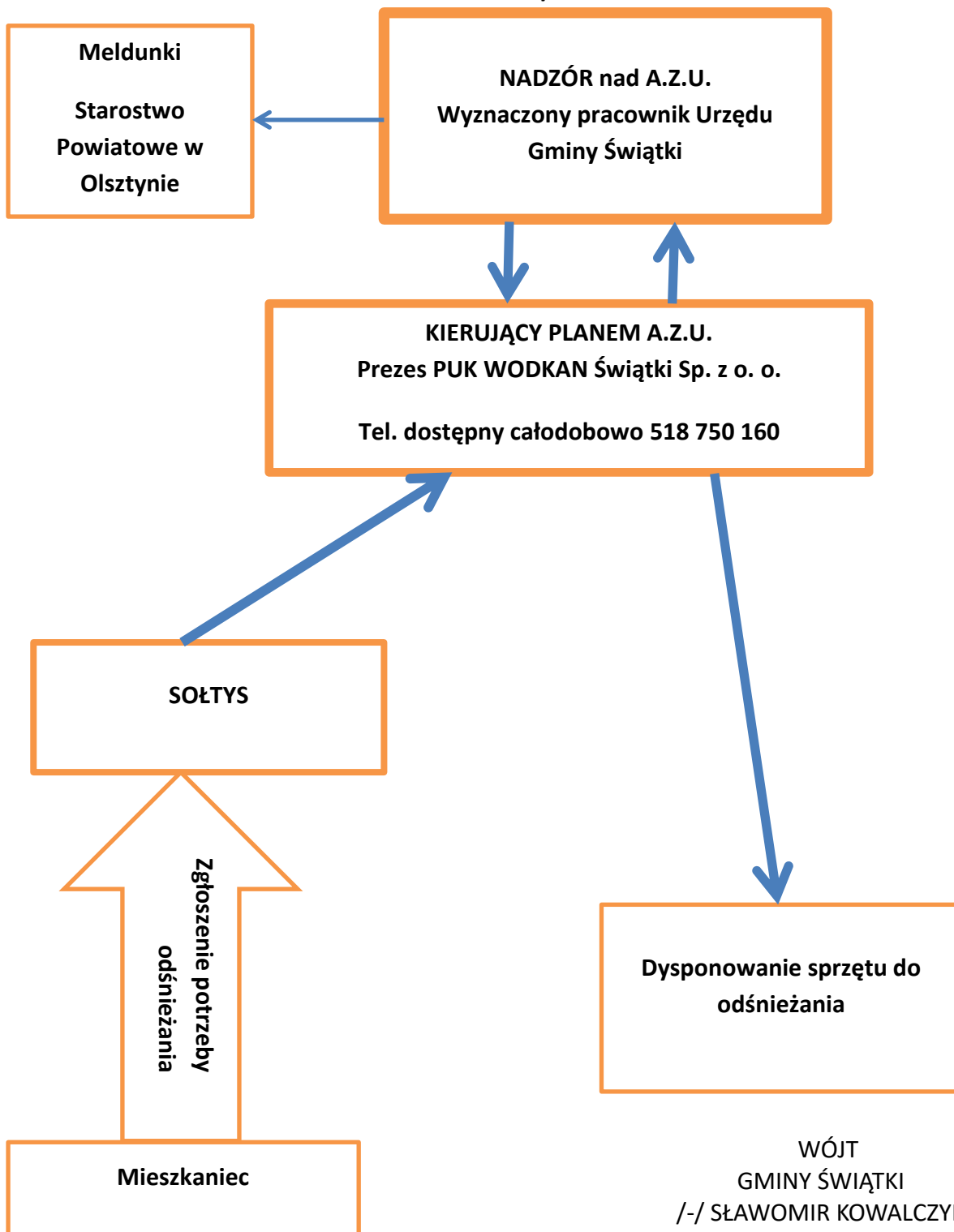
Zgłoszeń dokonują mieszkańcy do sołtysów poszczególnych sołectw, następnie sołtysi bezpośrednio do Prezesa Karola Tuchewicz Pracownika Przedsiębiorstwa Usług Komunalnych WODKAN Świątki Sp. z o.o pod nr tel. 518-750-160. Wykaz sołtysów stanowi załącznik Nr 7 do niniejszego Planu.

Integralną część Planu stanowią następujące załączniki:

1. Schemat organizacyjny kierowania Akcją zimowego utrzymania dróg w Gminie Świątki - sezon 2024/2025
2. Wykaz dróg gminnych z oznaczonym standardem
3. Mapy Gminy Świątki z oznaczonymi drogami według kategorii
4. Kategorie zimowego utrzymania
5. Rozkłady jazdy autobusów dowożących uczniów do szkół
6. Wykaz sprzętu przeznaczonego do odśnieżania w sezonie 2024/2025
7. Wykaz sołtysów na terenie Gminy Świątki

WÓJT
GMINY ŚWIĄTKI
/-/ SŁAWOMIR KOWALCZYK

**SCHEMAT ORGANIZACYJNY KIEROWANIA
AKCJĄ ZIMOWEGO UTRZYMANIA
W SEZONIE 2023/2024**



WYKAZ DRÓG GMINNYCH
PODZIAŁ NA KATEGORIĘ ZIMOWEGO UTRZYMANIA
W SEZONIE 2024/2025

DROGI ZALICZANE DO I KATEGORII ZIMOWEGO UTRZYMANIA

L.P	NAZWA DROGI	KATEGORIA A	DŁUGOŚĆ W KM
1	KONRADOWO – WIEŚ – PGR - WALENTYNOWO	I	1,4
2	WORŁAWKI	I	2,8
3	ŚWIĄTKI WIEŚ	I	2,9
4	JANKOWO	I	3,9
5	KWIECEWO	I	3,4
6	Różynka - Bukwałd	I	2,5
7	Różynka wieś	I	4,0
8	Skolity wieś	I	1,1
9	Gołogóra wieś PGR	I	0,7
10	Drzazgi	I	0,5
11	Brzydowo wieś - PGR	I	4,8
12	Kłobia wieś	I	0,3
13	Włodowo – Brzeźno	I	1,0
14	Żardeniki wieś	I	0,3
	RAZEM		29,6

DROGI ZALICZANE DO II KATEGORII ZIMOWEGO UTRZYMANIA

L.P	NAZWA DROGI	KATEGORIA A	DŁUGOŚĆ W KM
1	Świątki kolonia	II	0,7
2	Jankowo wieś – Różynka wieś	II	6,7
3	Drzazgi	II	0,5
4	Garzewo	II	0,5
5	Brzydowo wieś	II	4,8
6	Kłobia wieś	II	0,6
7	Kłobia kolonia	II	0,3
8	Kalisty - Dąbrówka	II	1,1
9	Włodowo (Ieśniczówka) – Brzeźno wieś	II	2,2
10	Różynka kolonia	II	2,3
11	Kwiecewo kolonia	II	1,6
12	Gołogóra kolonia	II	0,7
13	Żardeniki wieś	II	0,3
14	Worławki	II	1,2
15	Skolity kolonia	II	1,2
16	Brzydowo kolonia	II	3,0
17	Włodowo kolonia	II	1,2
	RAZEM		28,9

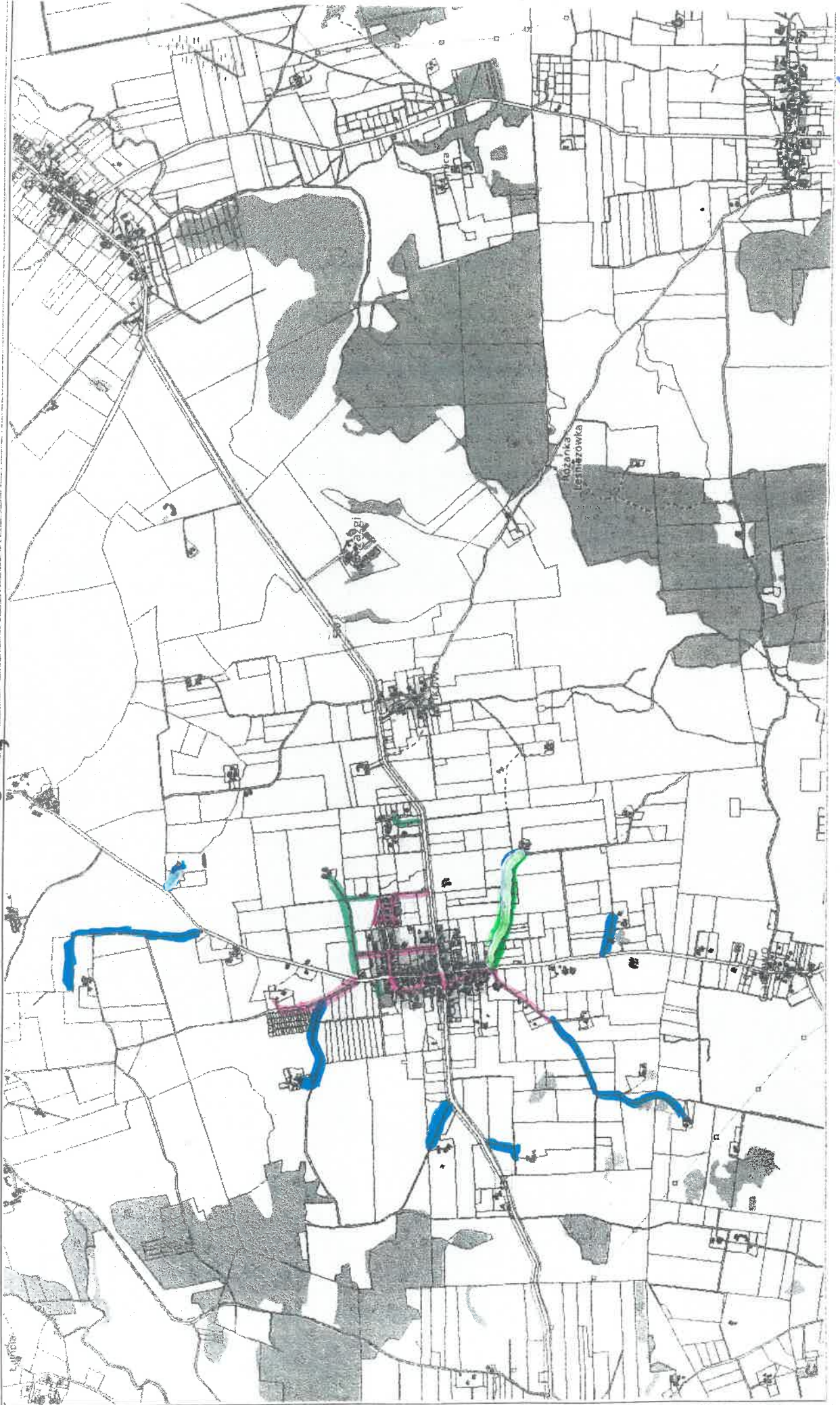
WÓJT
 GMINY ŚWIĄTKI
 /-/ SŁAWOMIR KOWALCZYK

KATEGORIA I

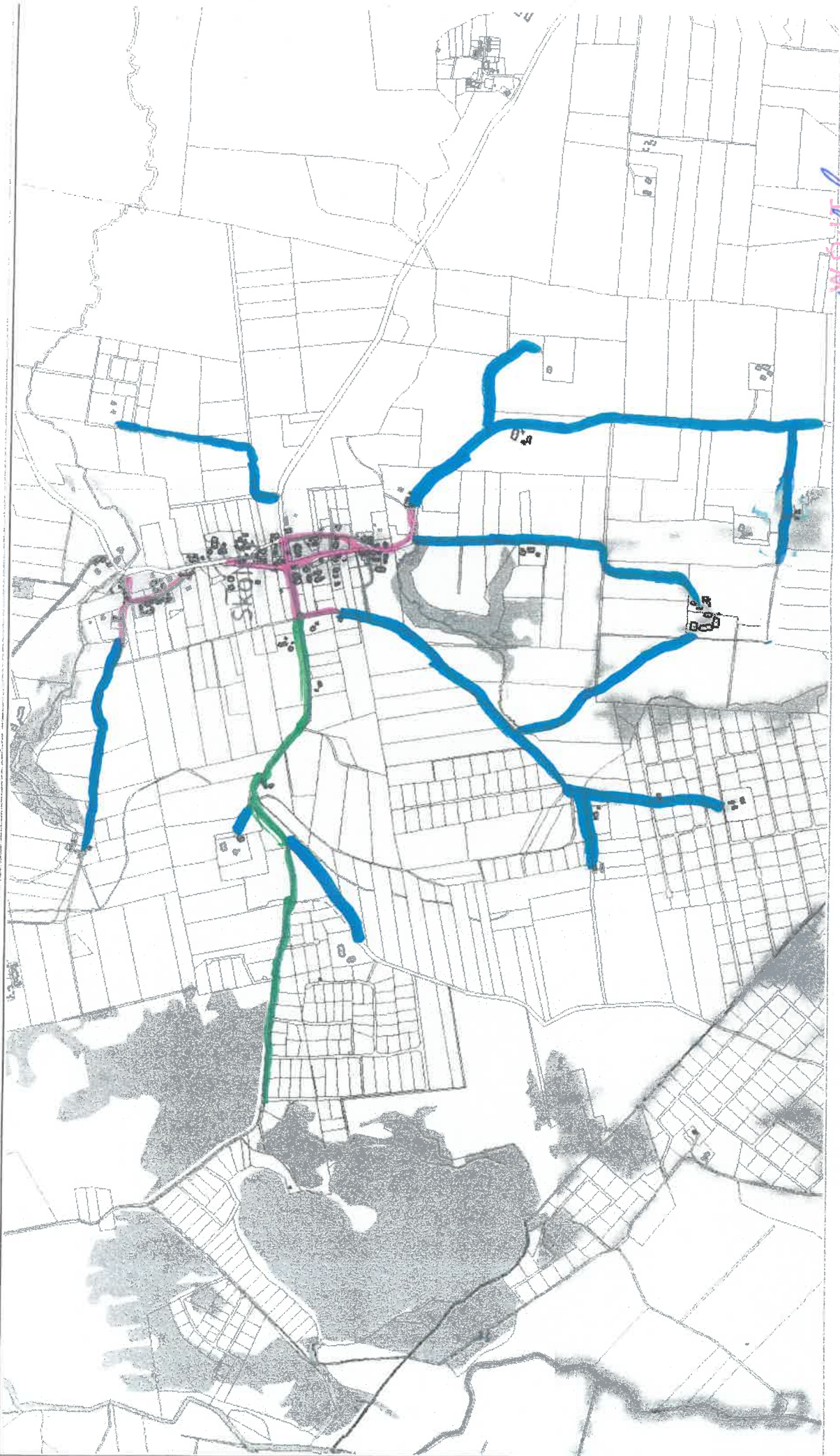
KATEGORIA II

POZA KATEGORIA

ŚWIĄTKI



SKOLITY



ZAKŁADOWIC NR 3 DO A.2.U.

KATEGORIA I

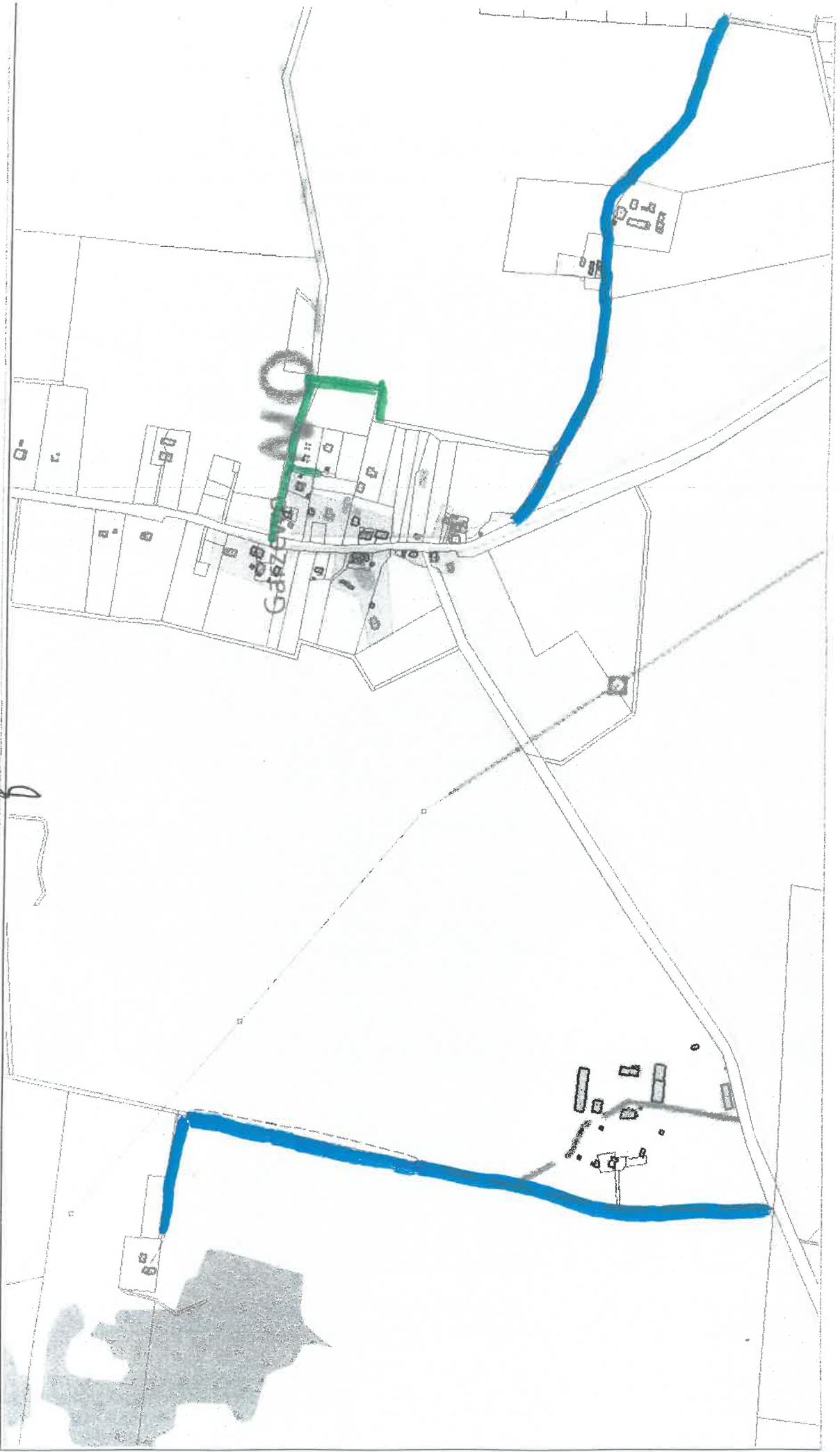
KATEGORIA II

DOZA KATEGORIA

WÓJT GMINY

ŚWIĄTKI

GARZEWO



WÓJT

Małgorzata Świątko
mgr Szt. Kult. i Szt. Wzrostu

WYKONANIE: ...

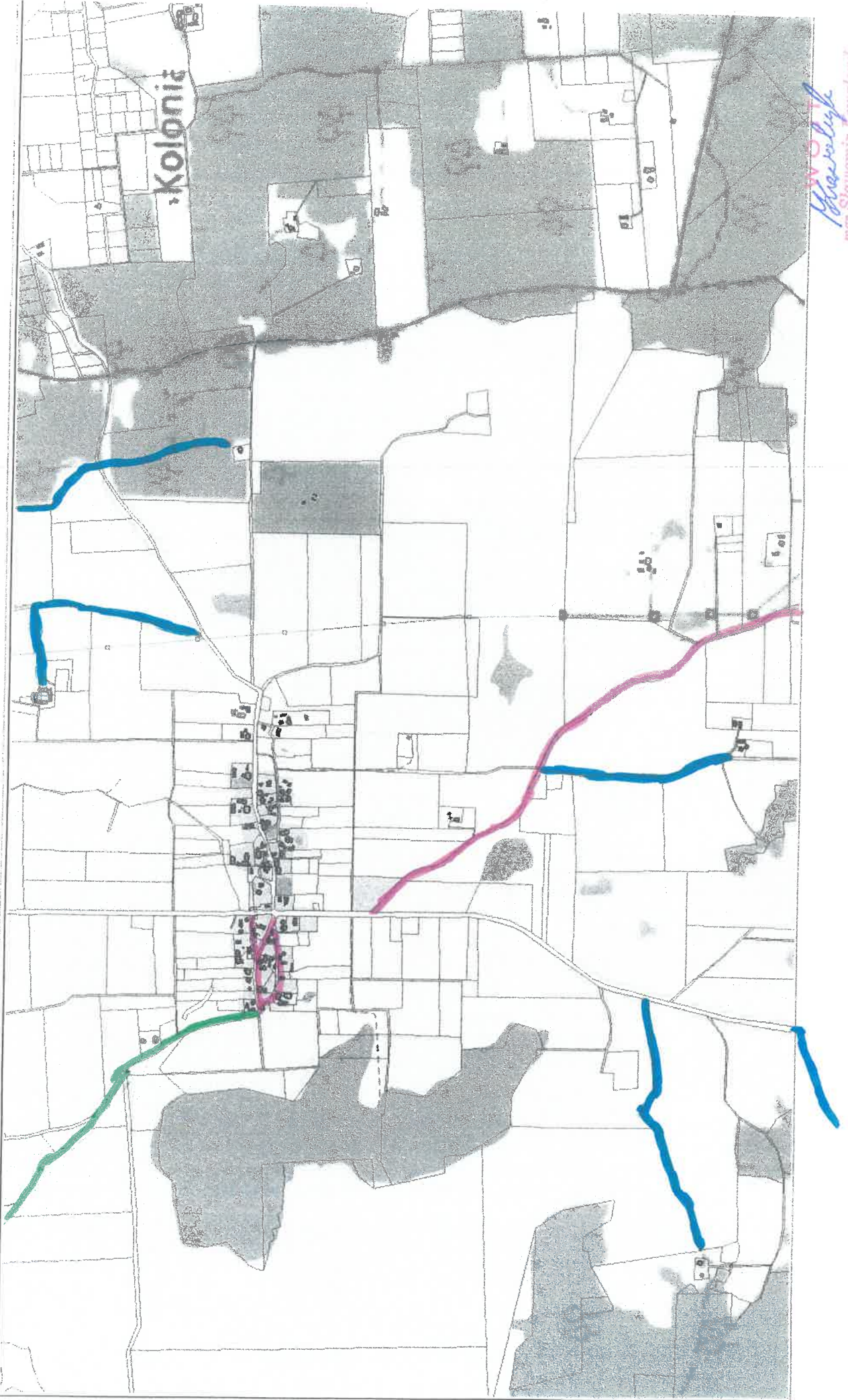
Gogoń



ZAKŁADNIK NR 3 DO A.Z.U.
KATEGORIA I
KATEGORIA II
DZIA KATEGORIA

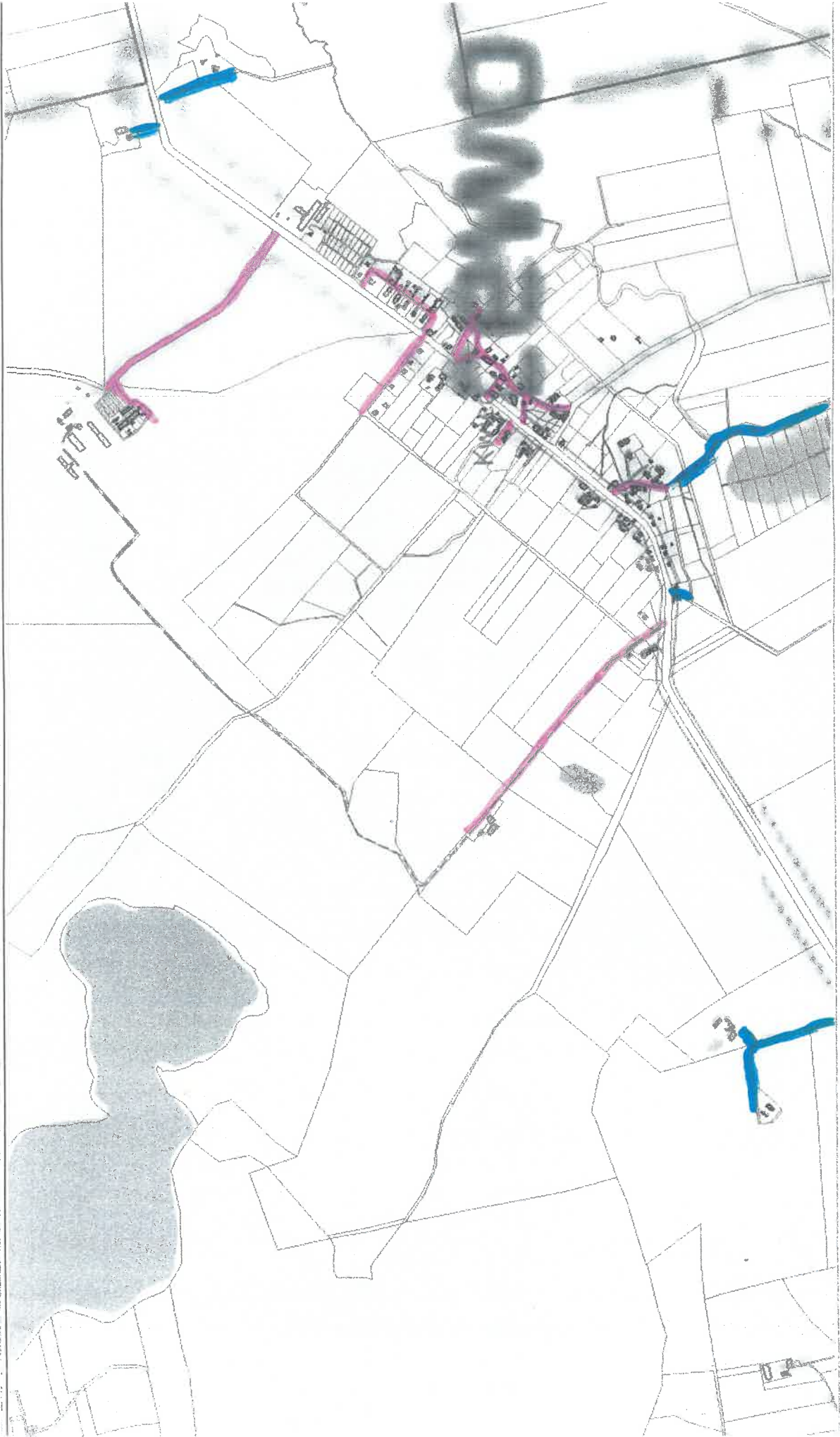
WÓJT GMINY
ŚWIĄTKI

DOŁYNA

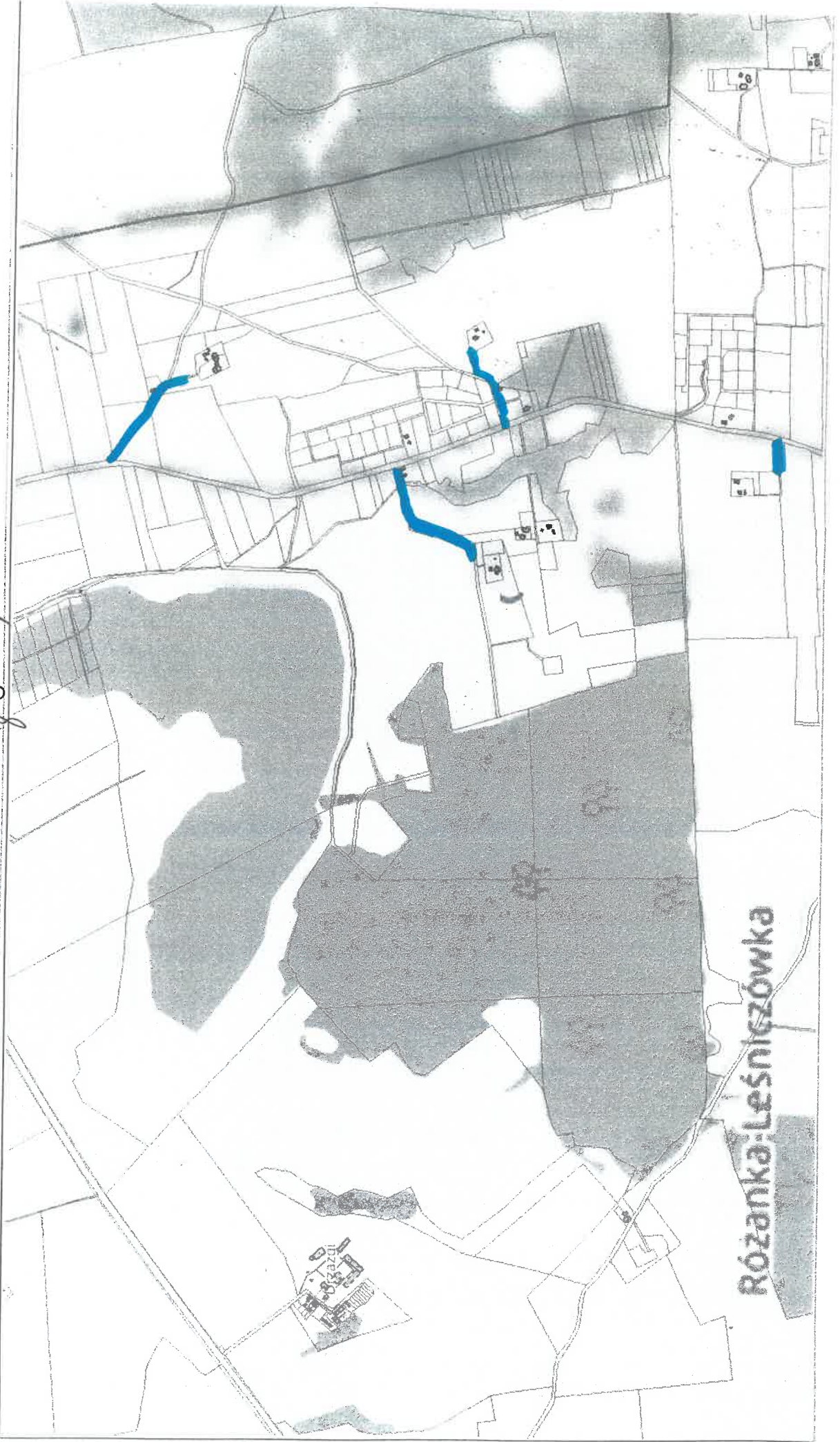


WÓJT GMINY
ŚWIĄTKI
mgr Sławomir Kowalczyk

WIECENO



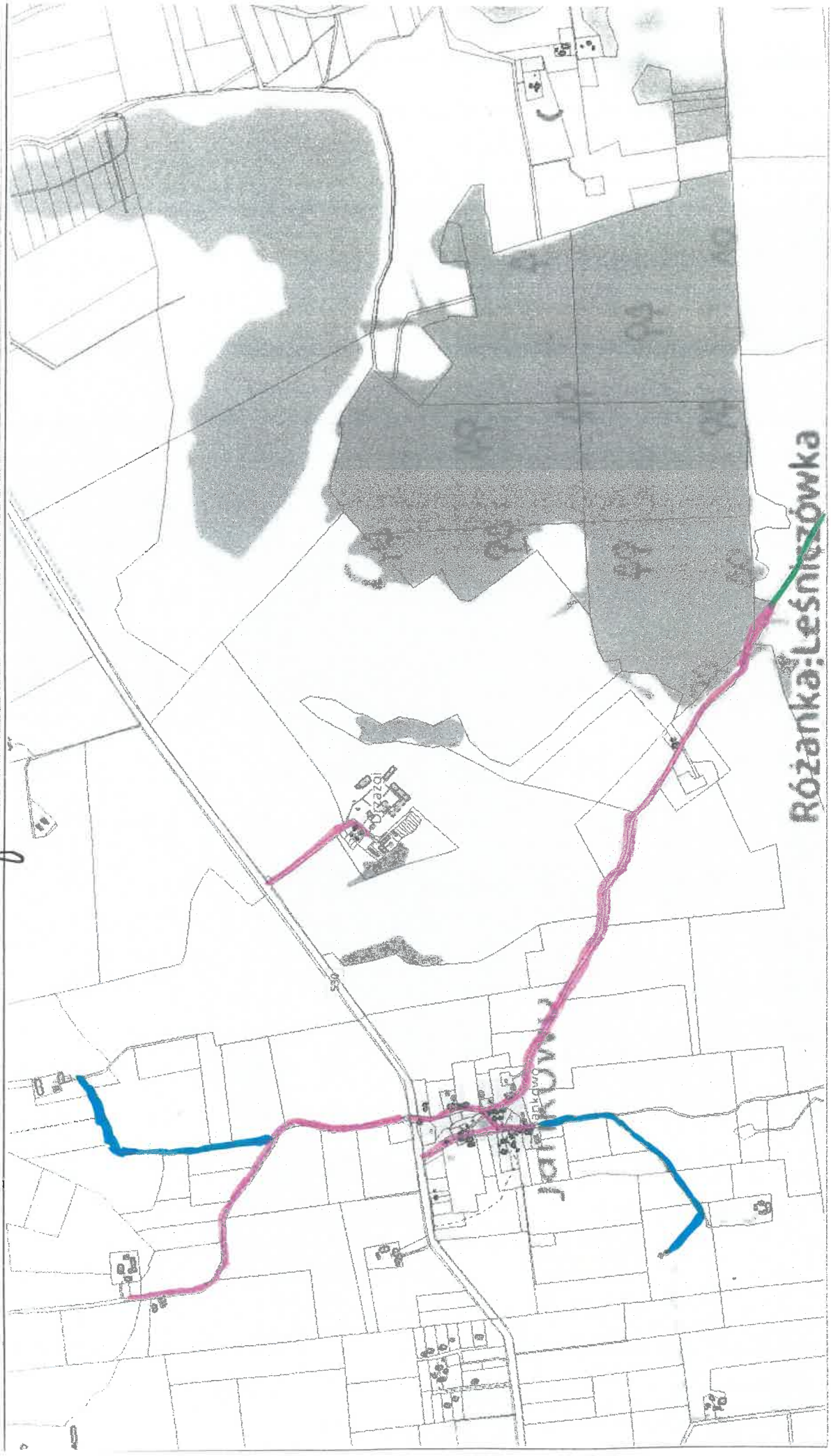
WNIĘCENO (GAJNICA)



Różanka-Leśniczówka

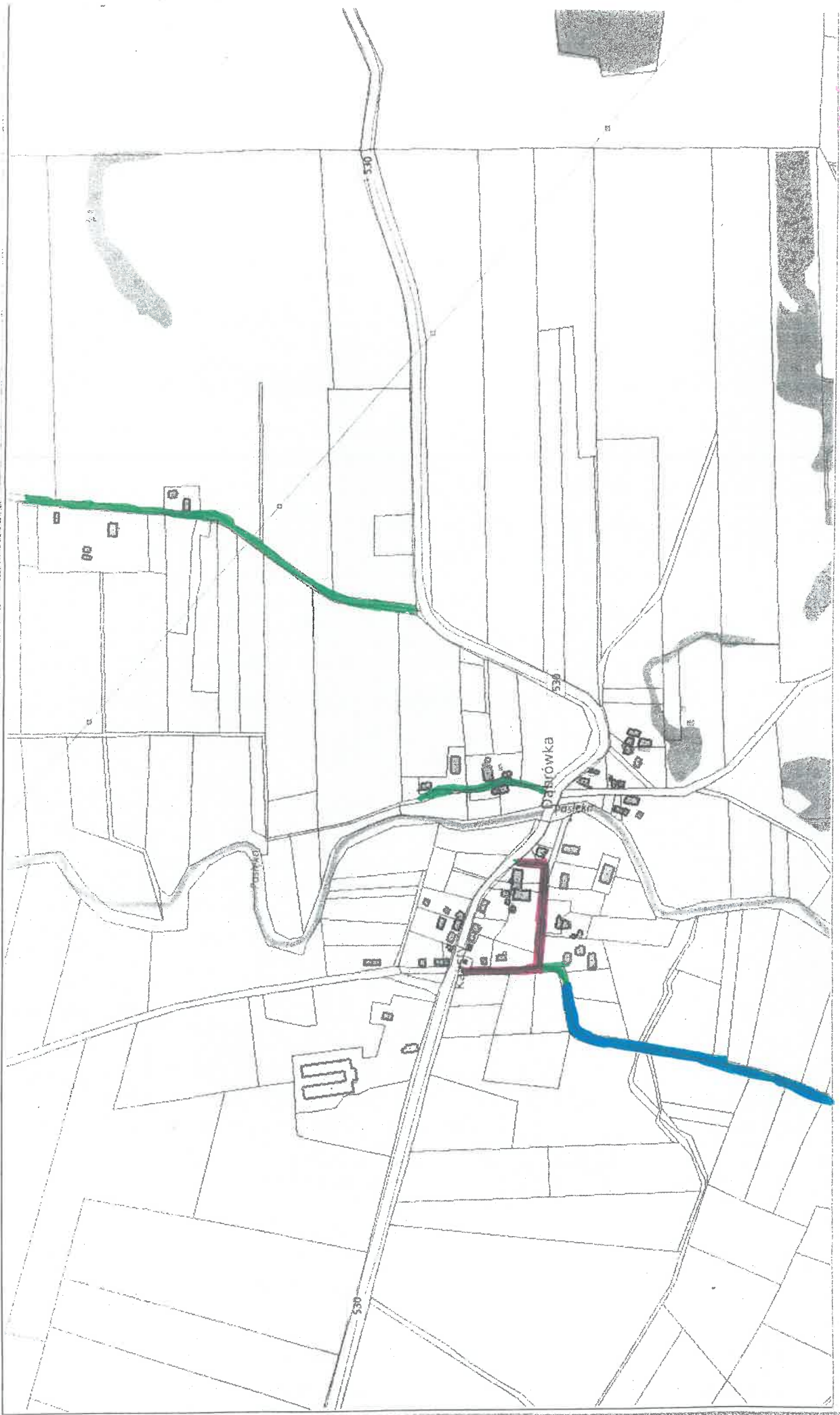
- KATEGORIA I
- KATEGORIA II
- 2624 KATEGORIA

JANKONO



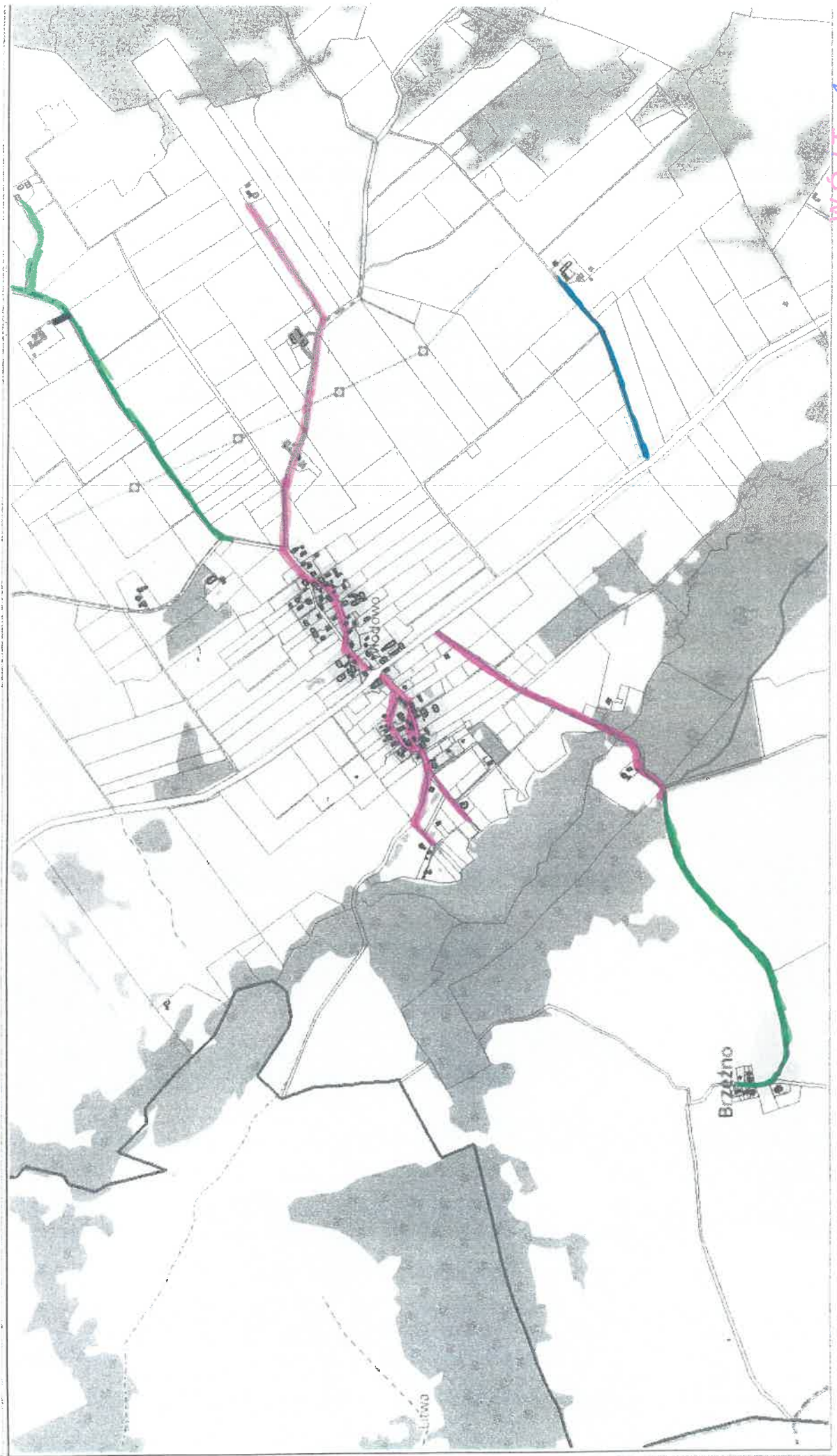
Różanka-Leśniczówka

KALISTY

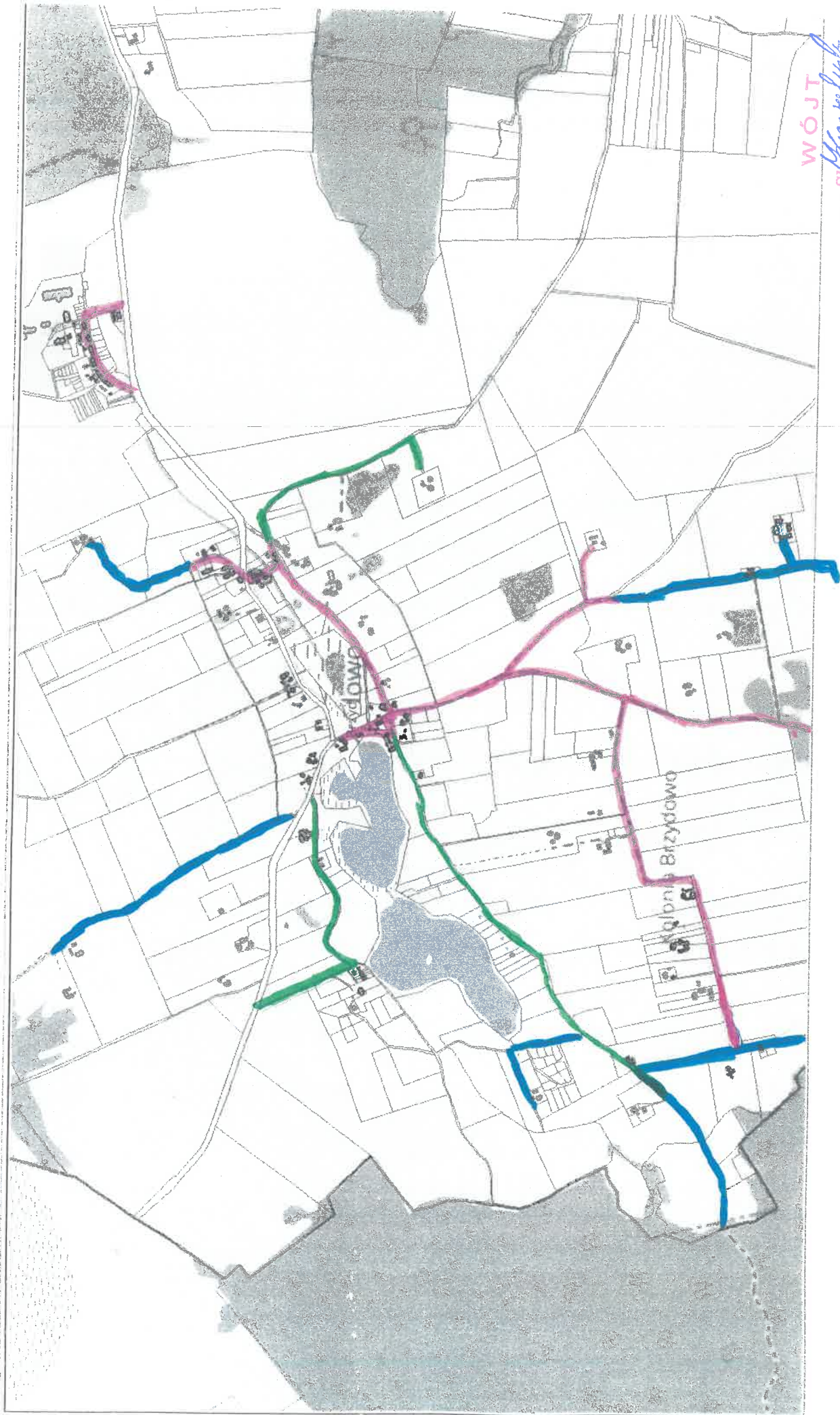


WZAKŁĄCZENIE NR 3 DO A.2.U.
KATEGORIA I
KATEGORIA II
ROZJA KATEGORIA

WŁADONO



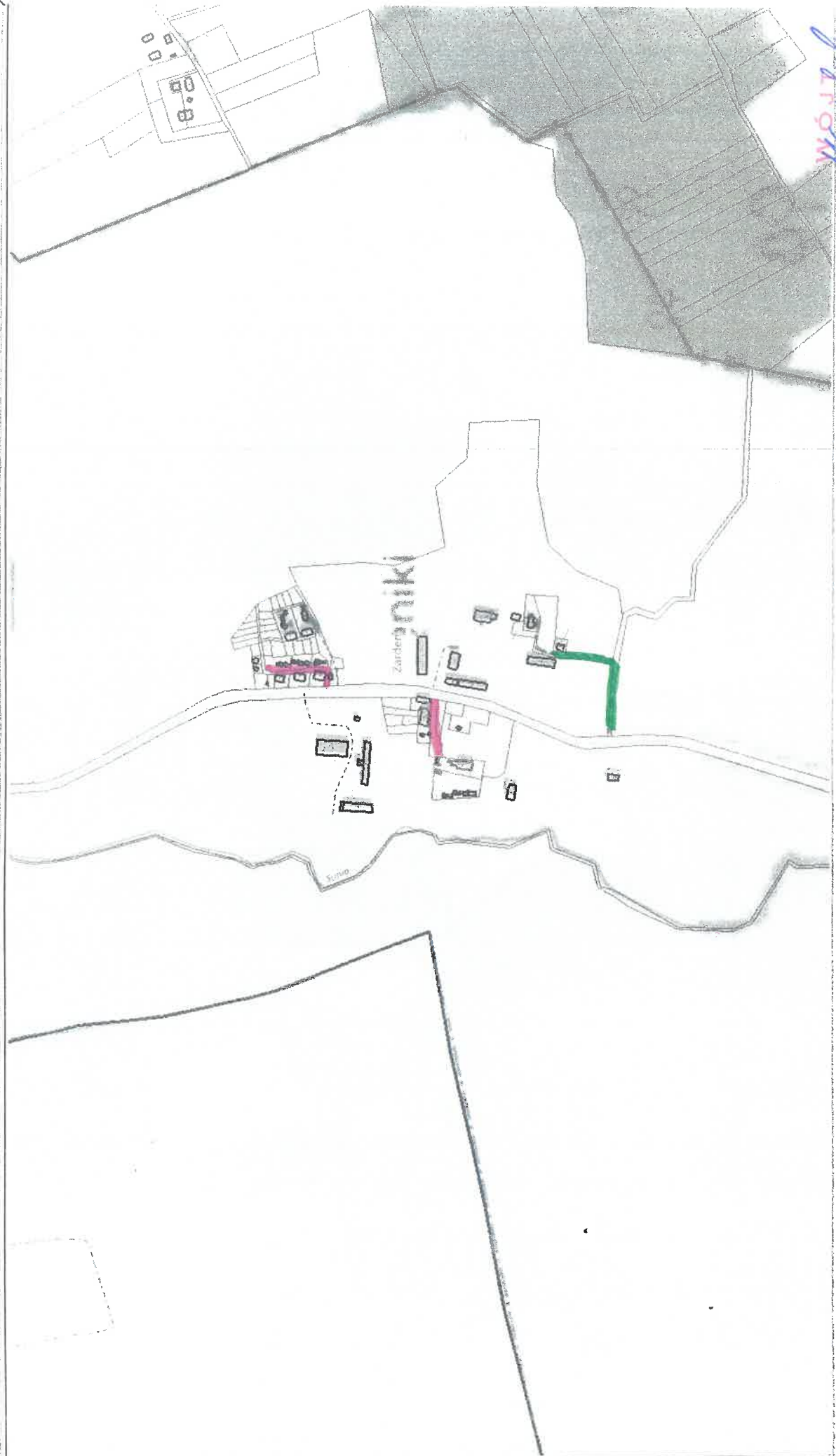
BRZYDOWO



WÓJT

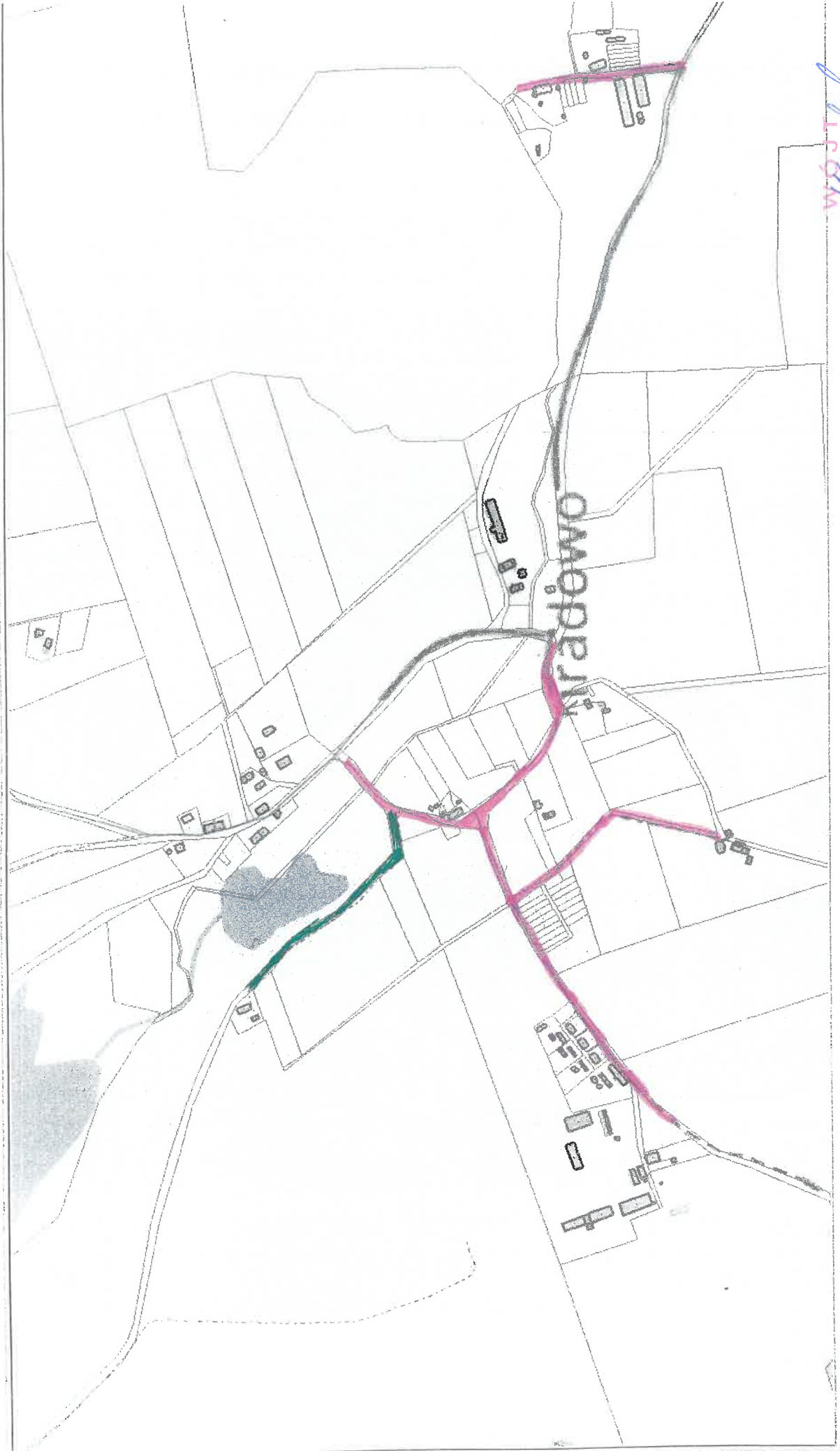
mgr Sławomir Lisowski
mgr Sławomir Lisowski

ZARDENIKI



ZARZĄCZNIK NR 3 DO A.2.U.
KATEGORIA I
KATEGORIA II
KATEGORIA III

KONRADÓWO



WÓJCI
ŚWIĄTKI
mgr Sławomir Kowalczyk

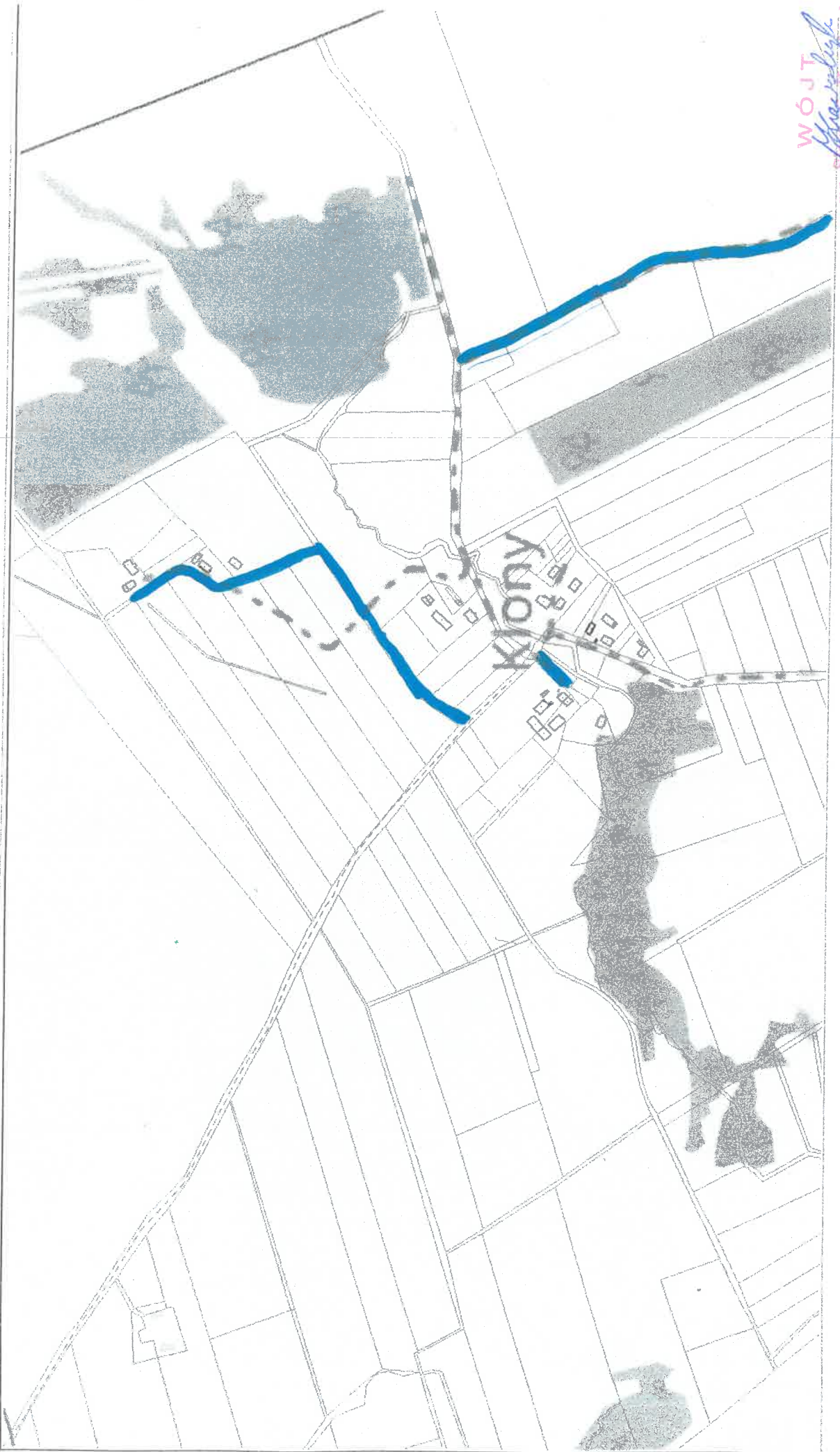
ZAKRĘCNIK NR 3 DO A.Z.U.

KATEGORIA I

KATEGORIA II

ROZII KATEGORIA

KŁONY



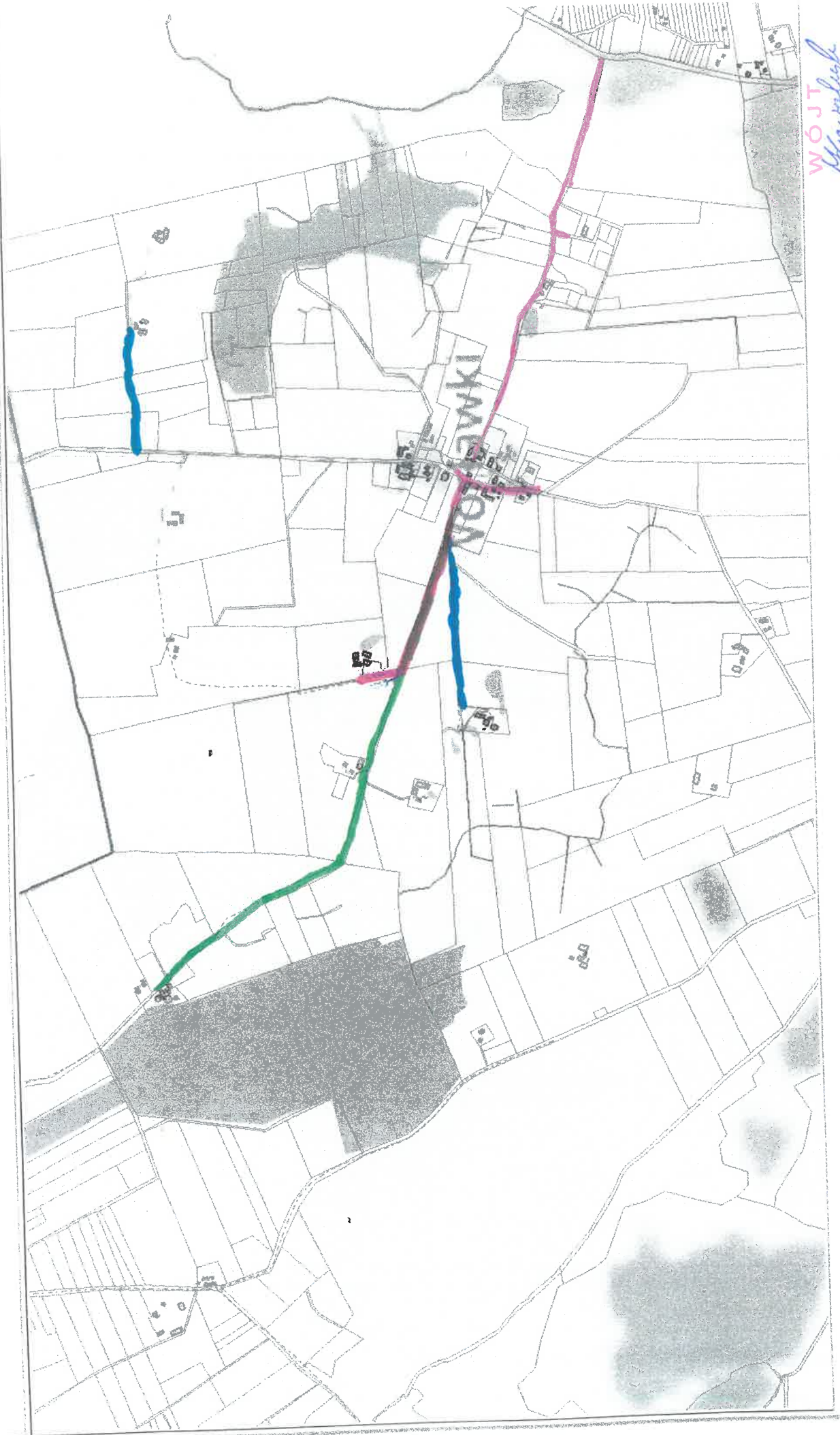
ZAKŁĄCENIE NR 3 DO A.2.U.

KATEGORIA I

KATEGORIA II

POZA KATEGORIA

WORBANKI



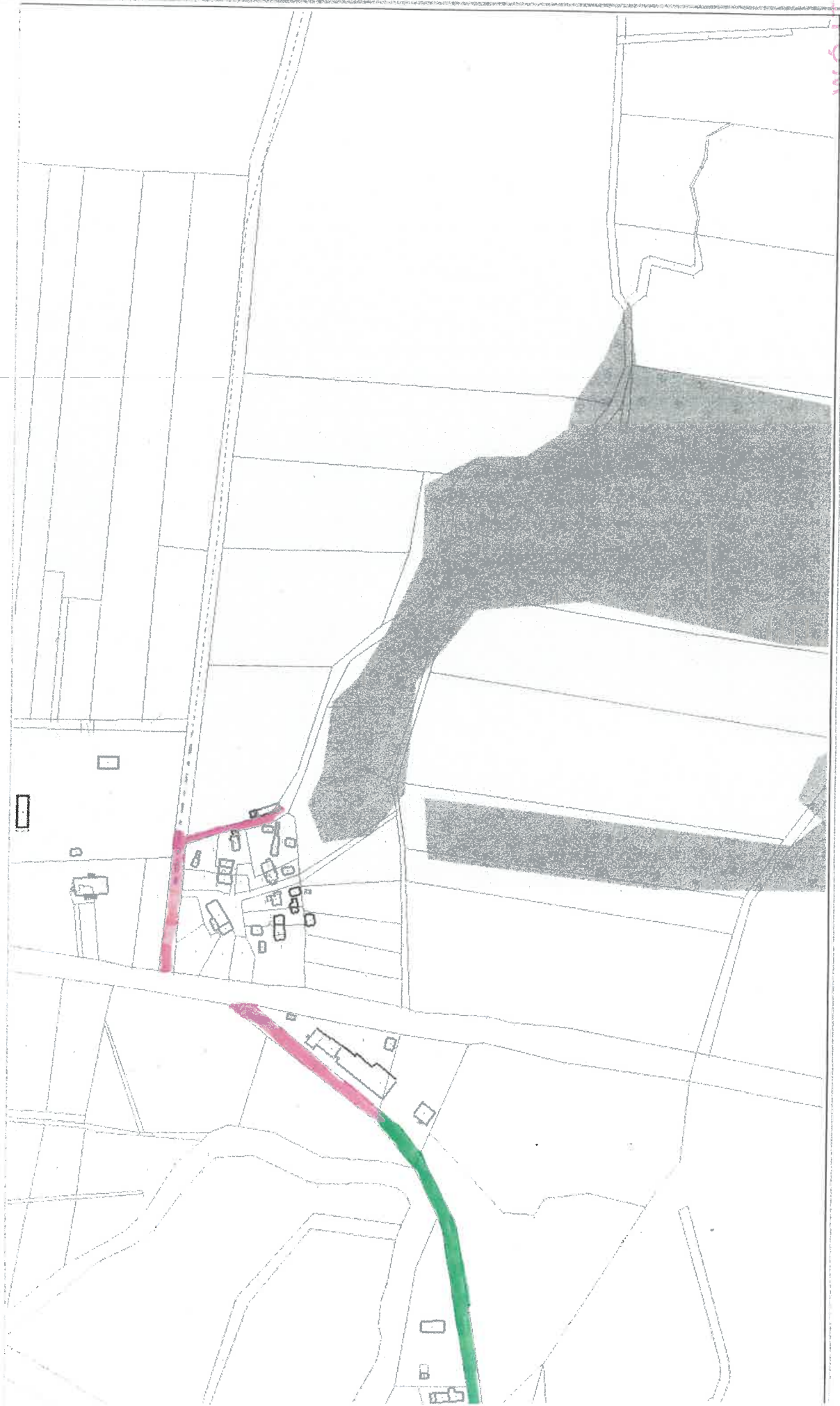
ZARZĄDZENIE NR 3 DO A.2.U.

KATEGORIA I

KATEGORIA II

POZA KATEGORIA

KLOBIA



WÓJT

mgr Sylwia Kłobacz

Kategorie Zimowego Utrzymania Dróg Gminnych

Gmina Świątki

AKCJA ZIMOWA 2024/2025

L p.	Kategoria	Opis stanu utrzymania drogi dla danej kategorii	Dopuszczalne odstępstwa od kategorii	
			Po ustaniu opadów śniegu	Od stwierdzenia wystąpienia zjawiska
1.		Jeźdnia odśnieżona, w miejscach zasp odśnieżony co najmniej jeden pas ruchu z możliwością wykonania mijanek. Jeźdnia posypana na odcinkach decydujących o możliwości ruchu.	- śnieg luźny 16 godz. - zajeżdżony występuje - nabój śnieżny występuje zasp występują do 24 godz. Dopuszcza się przerwy w komunikacji do 24 godzin.	W miejscach wyznaczonych: - gofoleń 8 godz. - pośniegowia
2.	I	Jeźdnia zaśnieżona prowadzi się interwencyjne odśnieżanie w zależności od potrzeb. Jeźdnie posypywane po odśnieżeniu w miejscach wyznaczonych.	- śnieg luźny występuje - zajeżdżony występuje - nabój śnieżny występuje - zasp występują do 48 godzin	W miejscach wyznaczonych wszystkie rodzaje śliskości po odśnieżeniu – 2 godz.

WÓJT
GMINY ŚWIĄTKI
/-/ SŁAWOMIR KOWALCZYK

**AMS LOGISTICS SP. Z O.O.
ŚWIĄTKI 68 B
11-008 ŚWIĄTKI**

Rozkład jazdy trasa : Dobrze Miasto- Różynka- Kwiecewo-Świątki

Linia komunikacyjna zwykła SW1

km.	odl.	D	DS.	D6	DS.	DS.	D	D6	DS.	DS.	DS.	km	odl	V tech.
x	x	6:33	6:30		6:30		6:33	8:33	x	15:08	16:13	4,7	23,9	56,40
x	x	7:00	15:15	x	16:25		6:28	8:28	x	15:03	16:08	2,7	19,2	x
x	x	7:04	15:19	x	16:29		6:24	8:24	x	14:59	16:04	0,8	16,5	x
x	x	7:05	15:20	x	16:30		6:23	8:23	13:02	14:02	14:58	5	15,7	42,85
0	0	7:12	15:26		16:35		6:16	8:16	13:05	14:05	14:51	2,1	10,7	x
2,1	2,1	7:15	15:29	x	16:37		6:13	8:13	x	14:48	15:53	2,9	8,6	x
5	2,9	7:18	15:31	x	16:39		6:09	8:09	x	14:44	15:49	1	5,7	x
6	1	7:19	15:33		16:41		6:08	8:08	x	14:43	15:48	1,2	4,7	x
7,2	1,2	7:22	15:35	x	16:43		6:06	8:06	7:38	13:58	14:41	1,5	3,5	x
8,7	1,5	7:23	15:36		16:44		6:04	8:04	7:36	13:56	14:39	2	2	x
10,7	2	7:26	15:39	x	16:47		6:00	8:00	7:34	13:54	14:35	0	0	x
6 - kursuje w soboty														
D - kursuje od poniedziałku do piątku														
S - linia komunikacyjna zwykła														
średnia prędkość techniczna - 49,62km/h														
średnia prędkość komunikacyjna - 43,45km/h														
Osoba zarządzająca transportem: Anna Stepaniuk tel. 608-353-973														
V tech. 49,6														

WÓJT
Anna Stepaniuk
mgr Sławomir Kowalczyk

WYKAZ
SPRZĘTU PRZEZNACZONEGO DO ODŚNIEŻANIA DRÓG
sezon 2024/2025

Podmiot	Opis sprzętu
Przedsiębiorstwo Usług Komunalnych WODKAN Świątki Sp. z o.o. 11-008 Świątki 68 B	1. Ciągnik FARMTRAC z pługiem do odśnieżania
	2. Ciągnik URSUS C-360 3p z pługiem do odśnieżania
	3. Ciągnik URSUS C-360 3p z pługiem wirnikowym
	4. Równiarka drogowa
	5. Koparko – ładowarka JCB 3CX z pługiem do odśnieżania
	6. Ładowarka teleskopowa MANITOU
	7. Ciągnik komunalny FARMTRAC 26 4WD z pługiem do odśnieżania i posypywarką piasku

WÓJT
GMINY ŚWIĄTKI
/-/ SŁAWOMIR KOWALCZYK

WYKAZ**sołtysów na terenie Gminy Świątki**

Lp.	Sołectwo	Miejscowości	Nazwisko i Imię
1	Brzydowo	Brzydowo, Brzeźno	Żurańska Magdalena
2	Garzewo	Garzewo	Rumiński Cezary
3	Gołogóra	Gołogóra	Wielgosz Joanna
4	Jankowo	Jankowo, Drzazgi	Połomski Błażej
5	Kalisty	Kalisty, Dąbrówka, Kłobia, Kiewry	Nędzak Urszula
6	Klony	Klony	Szczerba Przemysław
7	Konradowo	Konradowo	Ejankowski Daniel
8	Komalwy	Komnalwy	Wesołowska Mariola
9	Kwiecewo	Kwiecewo	Brosch Elżbieta
10	Łumpia	Łumpia	Wiśniewska Marta
11	Różynka	Różynka	Dąbrowska Urszula
12	Skolity	Skolity	Pelagia Wojciul
13	Świątki	Świątki	Zamożniewicz-Bałdyga Joanna
14	Włodowo	Włodowo	Dudała Paweł
15	Worławki	Worławki, Żardeniki	Bieńkowski Arkadiusz

WÓJT
GMINY ŚWIĄTKI
/-/ SŁAWOMIR KOWALCZYK